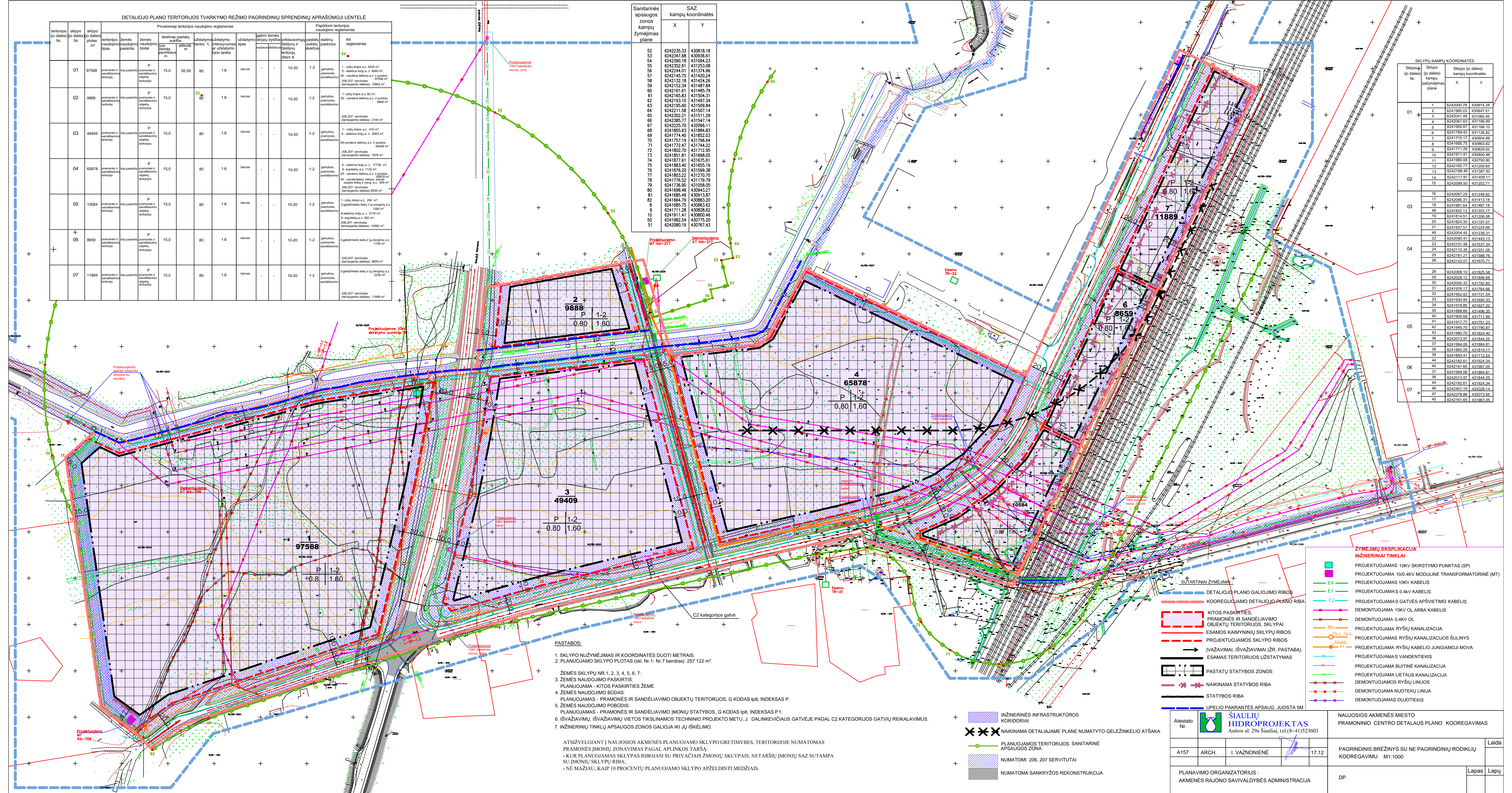


teritorijos (po dalies) Nr.	sklypo (po dalies) Nr.	sklypo plotas m²	Privalomieji teritorijos naudojimo reikalavimai	Papildomi teritorijos naudojimo reikalavimai
01	97568	15,0	15,0 92,00 80	1 - ryškios linijos a. z. 424 m² 6 - elektros linijos a. z. 4002 m² 20 - vandens telkinys a. z. 3 pavasario 206,207 - servitutas (teritorijos dalis) 10802 m²
02	9888	15,0	15,0 80	1 - ryškios linijos a. z. 82 m² 20 - vandens telkinys a. z. 3 pavasario 206,207 - servitutas (teritorijos dalis) 2144 m²
03	49409	15,0	15,0 80	1 - ryškios linijos a. z. 410 m² 6 - elektros linijos a. z. 8063 m² 20 - vandens telkinys a. z. 3 pavasario 206,207 - servitutas (teritorijos dalis) 7078 m²
04	65878	15,0	15,0 80	6 - elektros linijos a. z. 17700 m² 10 - kanalizacijos linijos a. z. 1133 m² 20 - vandens telkinys a. z. 3 pavasario 206,207 - servitutas (teritorijos dalis) 8250 m²
05	10584	15,0	15,0 80	1 - ryškios linijos a. z. 284 m² 6 - elektros linijos a. z. 1385 m² 10 - kanalizacijos linijos a. z. 3774 m² 20 - vandens telkinys a. z. 3 pavasario 206,207 - servitutas (teritorijos dalis) 10582 m²
06	8659	15,0	15,0 80	3 - priedėtinio natūralio ir / ar įrenginio a. z. 1700 m² 206,207 - servitutas (teritorijos dalis) 8659 m²
07	11889	15,0	15,0 80	3 - priedėtinio natūralio ir / ar įrenginio a. z. 2238 m² 206,207 - servitutas (teritorijos dalis) 11889 m²

SAZ kampų koordinatės	X		Y	
	X	Y	X	Y
52	6242235.33	430818.18		
53	6242347.88	430936.61		
54	6242390.18	431094.23		
55	6242382.61	431253.08		
56	6242244.01	431374.96		
57	6242145.75	431420.24		
58	6242132.18	431424.28		
59	6242152.34	431467.94		
60	6242181.61	431485.79		
61	6242165.83	431504.31		
62	6242193.10	431497.34		
63	6242195.80	431509.64		
64	6242211.58	431507.14		
65	6242302.21	431511.29		
66	6242365.77	431547.14		
67	6242225.70	432096.11		
68	6241805.63	431894.83		
69	6241774.40	431825.03		
70	6241757.19	431796.64		
71	6241772.47	431744.22		
72	6241802.70	431712.95		
73	6241851.81	431698.05		
74	6241877.61	431675.61		
75	6241883.40	431655.16		
76	6241876.20	431599.38		
77	6241803.22	431270.70		
78	6241776.52	431179.79		
79	6241736.90	431058.05		
80	6241698.48	430943.27		
81	6241685.48	430913.87		
82	6241664.79	430883.20		
83	6241685.75	430883.62		
9	6241711.28	430828.82		
10	6241811.41	430800.46		
50	6241892.54	430775.20		
51	6242080.19	430767.43		

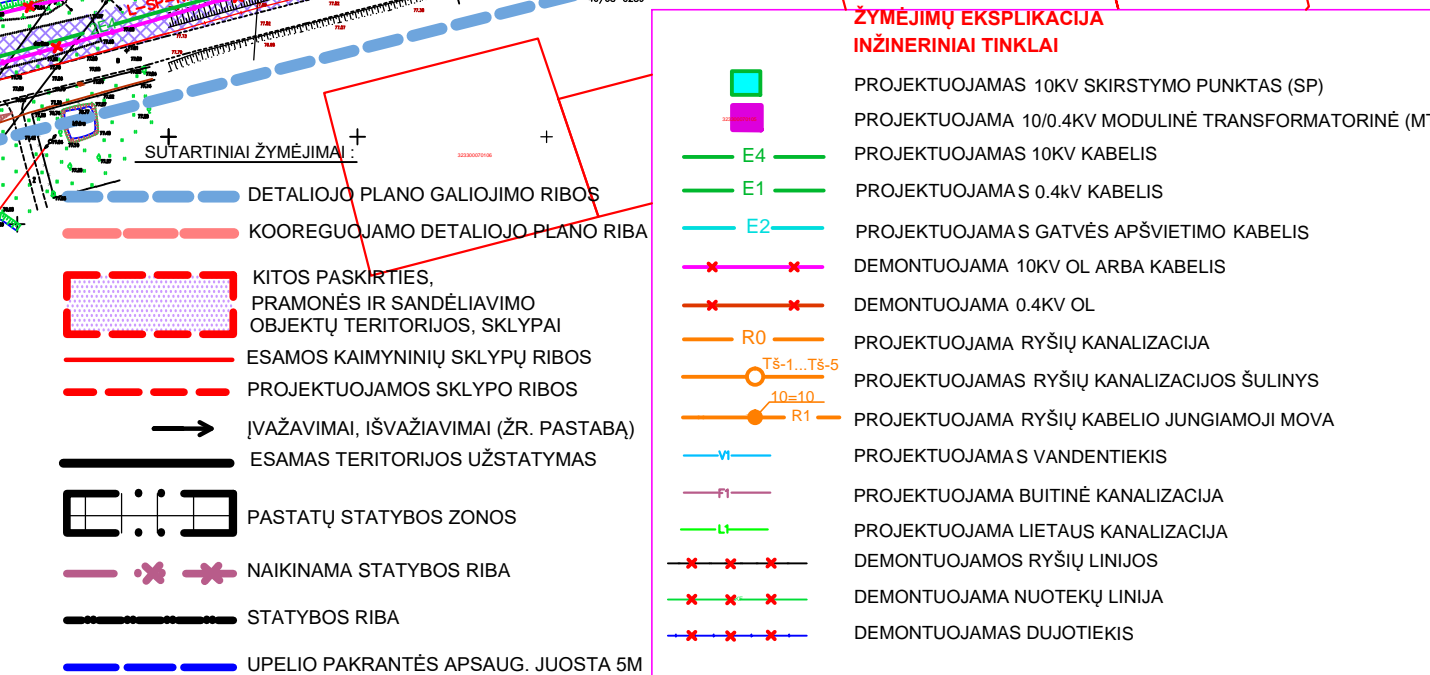
Sklypo (po dalies) Nr.	Sklypo (po dalies) kampų pažymėjimas plane	Sklypo (po dalies) kampų koordinatės	
		X	Y
01	1	6242000.76	430814.28
	2	6241985.03	430847.51
	3	6242041.48	431060.45
	4	6242061.67	431166.88
	5	6241902.67	431166.10
	6	6241789.42	431126.52
	7	6241777.17	430924.66
	8	6241685.75	430963.82
	9	6241711.28	430828.82
	10	6241917.47	430930.48
	11	6241980.08	430990.80
	12	6241965.77	431259.05
	13	6241983.48	431387.92
	14	6242117.87	431408.11
	15	6242069.50	431252.71
02	16	6242067.29	431248.82
	17	6242086.31	431413.18
	18	6241981.84	431487.18
	19	6241842.12	431303.17
	20	6241814.51	431206.08
	21	6241937.97	431224.66
	22	6242000.45	431238.31
	23	6242090.41	431449.13
	24	6242101.48	431537.34
	25	6242110.35	431551.06
	26	6242151.21	431588.78
	27	6242142.02	431620.71
	28	6242088.10	431606.98
	29	6242008.12	431606.98
	30	6242000.33	431792.60
31	6241976.17	431764.96	
32	6241959.83	431731.64	
33	6241934.94	431690.33	
34	6241916.95	431627.02	
35	6241899.89	431586.48	
36	6241900.89	431711.89	
37	6241917.77	431751.03	
38	6241945.37	431792.87	
39	6241980.70	431824.40	
40	6242019.97	431846.05	
41	6241999.06	431884.81	
42	6241960.29	431819.17	
43	6241963.81	431712.24	
44	6241965.84	431624.34	
45	6242161.65	431987.06	
46	6241993.96	431886.81	
47	6242013.97	431844.62	
48	6242182.61	431824.34	
49	6242491.19	430028.14	
50	6242278.86	430021.66	
51	6242161.65	431987.06	



PASTABOS:

- SKLYPO NUŽYMĖJIMAS IR KOORDINATĖS DUOTI METRAIS.
- PLANUOJAMO SKLYPO PLOTAS (skl. Nr. 1- Nr.7 bendras) 257 122 m².
- ZĖMĖS NAUDOJIMO PASKIRTIS: PLANUOJAMA - KITOS PASKIRTIES ŽĖMĖ.
- ZĖMĖS NAUDOJIMO BŪDAS: PLANUOJAMAS - PRAMONĖS IR SANDELIAVIMO OBJEKTŲ TERITORIJOS, G KODAS ip8, INDEKSAS P.
- ZĖMĖS NAUDOJIMO POBŪDIS: PLANUOJAMAS - PRAMONĖS IR SANDELIAVIMO IMONIŲ STATYBOS, G KODAS ip8, INDEKSAS P.1.
- ISVAŽIAVIMŲ, ISVAŽIAVIMŲ VIETOS TIKSLINAMOS TECHNINIO PROJEKTO METŲ, J. DALINKVIČIAUS GATVEJE PAGAL C2 KATEGORIJOS GATVIŲ REIKALAVIMUS.
- INŽINERINIŲ TINKLŲ APSAUGOS ZONOS GALIOJA IKI JU IŠKĖLIMO.

ATSIŽVELGIANT Į NAUJOSIOS AKMENĖS PLANUOJAMO SKLYPO GREITIMYBĖS, TERITORIJOJE NUMATOMAS PRAMONĖS IMONIŲ ZONAVIMAS PAGAL APLINKOS TARŠĄ:
 - KUR PLANUOJAMAS SKLYPAS RIBOJAMIS SU PRIVAČIAIS ŽMONIŲ SKLYPAIS, NETARŠIŲ IMONIŲ SAZ SUTAMPA SU IMONIŲ SKLYPŲ RIBA;
 - NE MAŽIAU, KAIP 10 PROCENTŲ PLANUOJAMO SKLYPO APŽELDINTI MEDŽIAIS.



Atestato Nr.	SAULIŲ HIDROPROJEKTAS Aušros al. 29a Šauliai, tel.18-411523603			NAUJOSIOS AKMENĖS MIESTO PRAMONINIO CENTRO DETALIOJO PLANO KOOREGAVIMAS	
	A157	ARCH.	L. VAZNONIENĖ	17.12	PAGRINDINIS BRĖŽINYS SU NE PAGRINDINIŲ RODIKLIŲ KOOREGAVIMU M1:1000
PLANAVIMO ORGANIZATORIUS: AKMENĖS RAJONO SAVIVALDYBĖS ADMINISTRACIJA				DP	Lapas Lapų