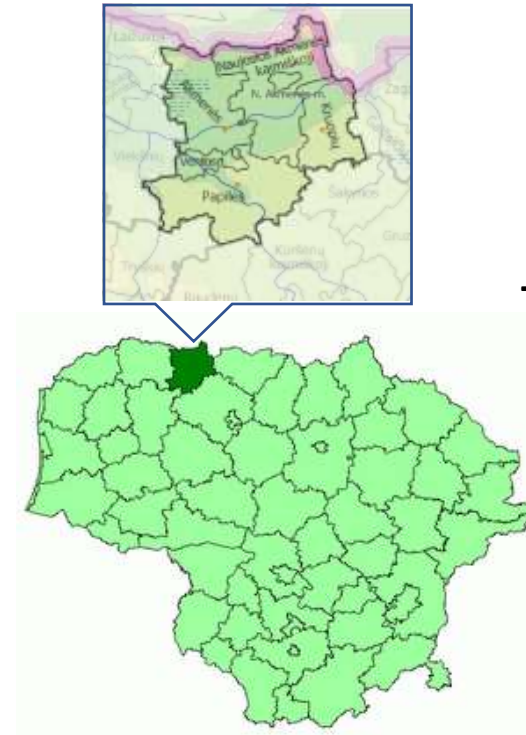
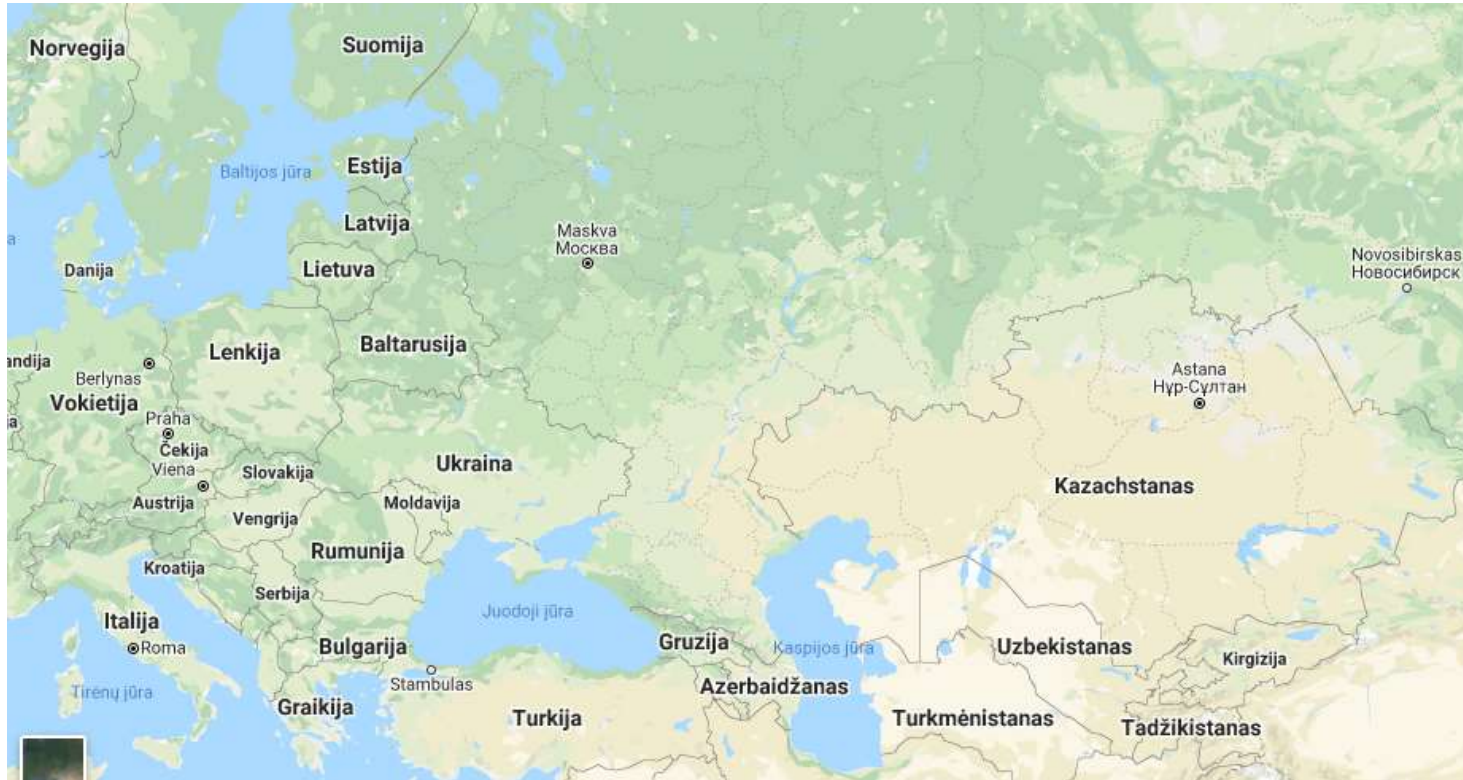




**AKMENĖS RAJONO  
SAVIVALDYBĖ**



# AKMENĖS RAJONO SAVIVALDYBĖ (1)



Teritorijos plotas  
844 km<sup>2</sup>



# AKMENĖS RAJONO SAVIVALDYBĖ (2)



## Atstumai

Vilnius ~ 270 km

Kaunas ~ 200 km

Šiauliai ~ 60 km

Klaipėda ~ 155 km

Palanga ~ 140 km

Ryga ~ 120 km

Liepoja ~ 160 km

Ventspilis ~ 170 km

Kaliningradas ~ 310 km

Minskas ~ 500 km



Klaipėda  
Ryga  
Liepoja  
Ventspilis



Vilnius  
Kaunas  
Šiauliai  
Palanga  
Ryga



Naujasis šilko kelias  
Rail Baltica



Via Baltica  
ES Šiaurės jūros - Baltijos jūros koridorius  
Krovininis koridorius

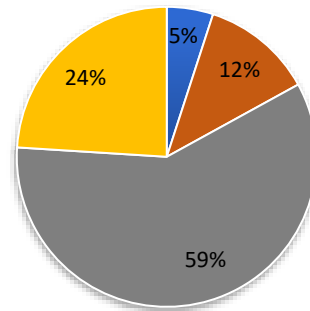
# BENDRIEJI AKMENĖS RAJONO SAVIVALDYBĖS RODIKLIAI (1)



**Gyventojų skaičius**  
**20.635**

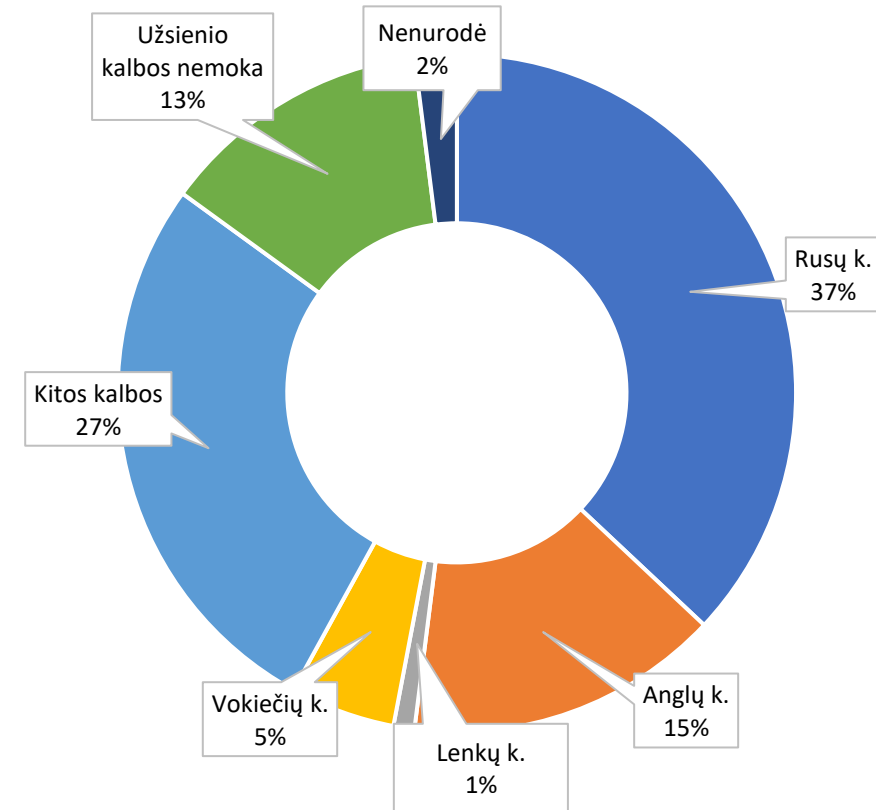


## Gyventojų pasiskirstymas pagal amžiaus grupes



■ 0-6 metai ■ 7-18 metai ■ 19-64 metai ■ 65 ir daugiau

## Gyventojų užsienio kalbų mokėjimas



[www.akmene.lt](http://www.akmene.lt), [www.stat.gov.lt](http://www.stat.gov.lt)

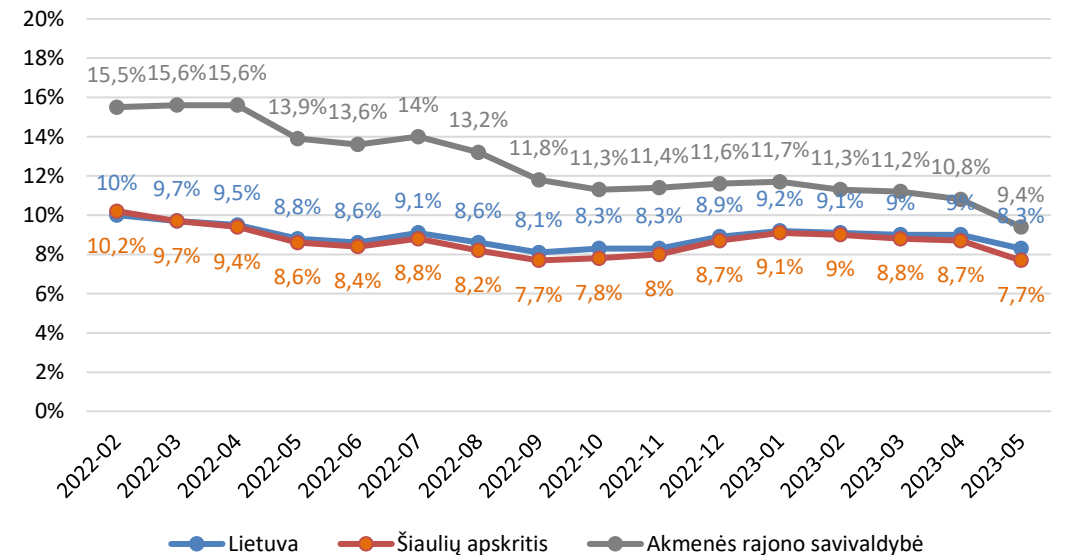
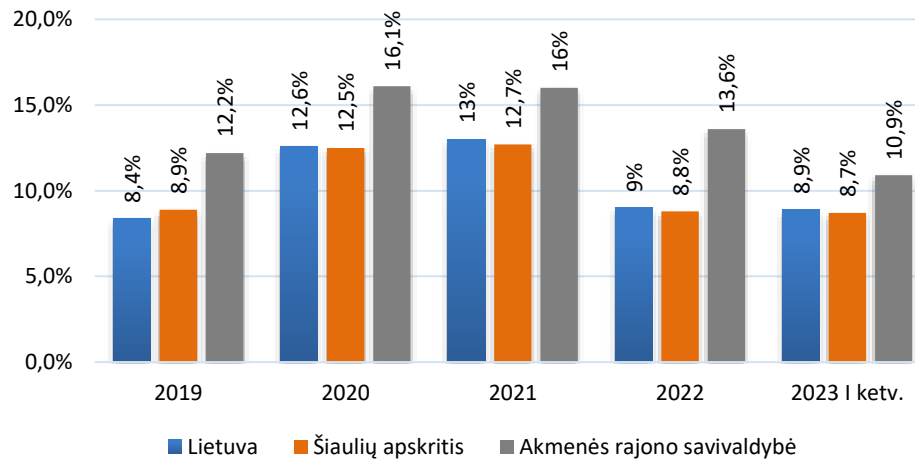


# BENDRIEJI AKMENĖS RAJONO SAVIVALDYBĖS RODIKLIAI (2)



**Bedarbių procentas nuo darbingo amžiaus gyventojų**

Nedarbo lygis 2019 - 2023 I ketv.

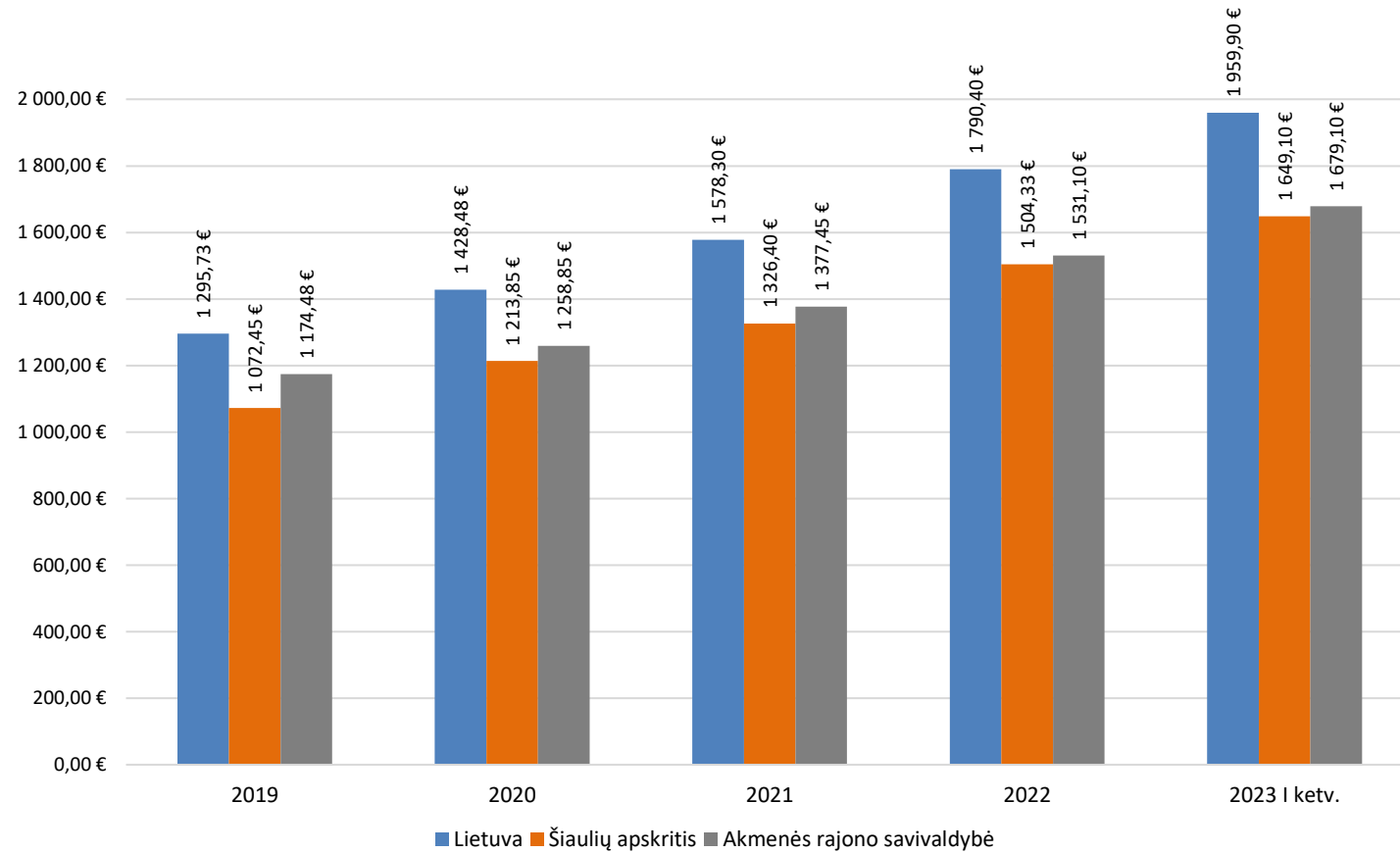


[www.stat.gov.lt](http://www.stat.gov.lt)

# BENDRIEJI AKMENĖS RAJONO SAVIVALDYBĖS RODIKLIAI (3)



**Vidutinis darbo užmokestis  
(bruto), EUR**

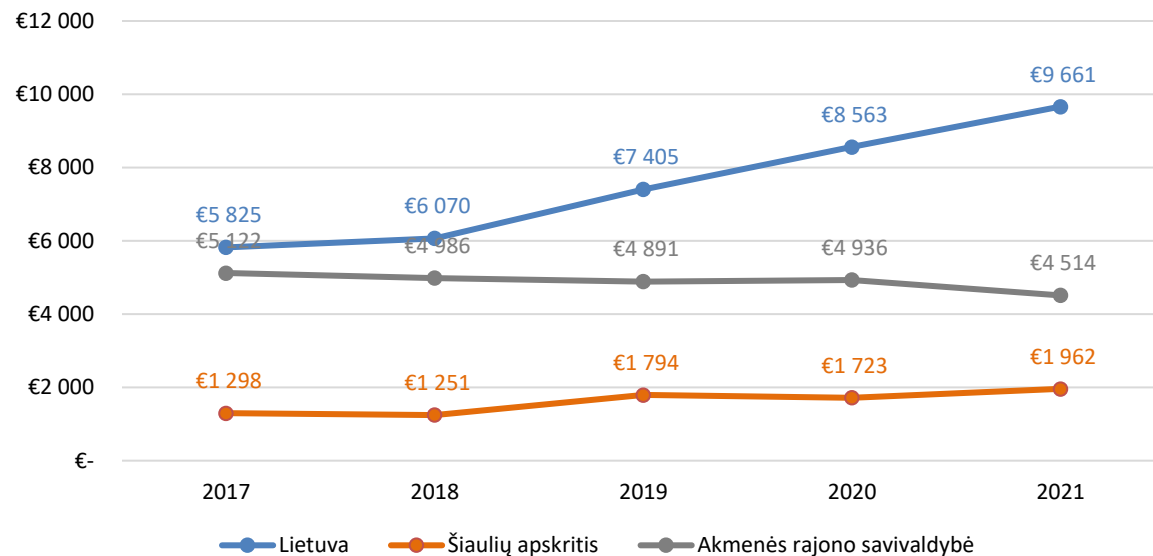


[www.stat.gov.lt](http://www.stat.gov.lt)

# BENDRIEJI AKMENĖS RAJONO SAVIVALDYBĖS RODIKLIAI (4)



Tiesioginės užsienio investicijos, tenkančios vienam gyventojui, EUR



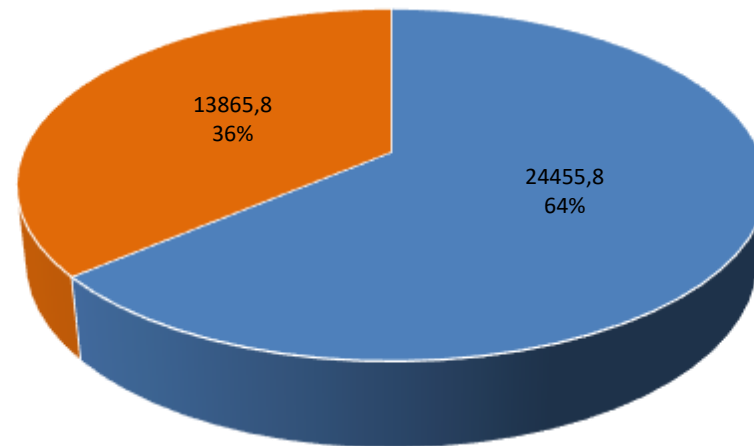
Tiesioginės užsienio investicijos, mln. Eur

	2017	2018	2019	2020	2021
Lietuva	16 360,56	16 959,32	20 691,38	23 938,13	27 109,91
Šiaulių apskritis	344,69	328,27	469,13	447,92	512,44
Akmenės rajono savivaldybė	100,42	95,35	91,81	91,50	86,93

# BENDRIEJI AKMENĖS RAJONO SAVIVALDYBĖS RODIKLIAI (5)



## Projektinė veikla 2018-2022 m.



- Europos Sąjungos ir kiti fondai bei Lietuvos Respublikos biudžeto lėšos tūkst.Eur
- Savivaldybės biudžeto lėšos tūkst. Eur



# AKMENĖS LAISVOJI EKONOMINĖ ZONA

(šiaurinė dalis)



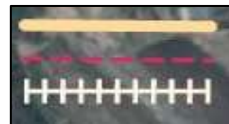
Mokesčių rūšis	Lietuva	LEZ
Pelno mokestis	15%	0% (pirmus 10 metų)
		7,5% (kitus 6 metus)
Nekilnojamo turto mokestis	0.3 – 1 %	0%
Dividentų mokesčiai	15%	0%

2009-2023 m. Savivaldybės investicijos į infrastruktūrą **3,7 mln. Eur**

2024-2025 m. planuojama investuoti į infrastruktūrą **1,5 mln. Eur**



Akmenės laisvosios ekonominės zonos  
 Naujosios Akmenės miesto ribos  
 Geležinkelio linija



# AKMENĖS LAISVOJI EKONOMINĖ ZONA (pietinė dalis)



Kovas, 2019



Lapkritis, 2019



Gegužė, 2023



Pritrauktų investicijų vertė nuo 2019 m. **>300 mln. Eur**

Investicijos į LEZ infrastruktūrą **>10 mln. Eur**

Daugiau nei **300** naujų darbo vietų

Lietuvos Respublikos biudžeto ir Savivaldybės biudžeto investicijos į infrastruktūrą 2008-2023 **>7,7 mln. Eur**

Planuojamos investicijos į infrastruktūrą 2024-2025 m. **>1,4 mln. Eur**

Sausis, 2020





# KITOS VERSLO INVESTICIJŲ GALIMYBĖS RAJONE (1)



## Ventos miesto pramoninė teritorija



Pramoninė zona yra buvusioje gamyklos teritorijoje, sudaryta iš 17 įvairaus dydžio sklypų, kurių dydis 0,25-4,32 ha.

2024-2026 m. planuojamos investuoti į infrastruktūrą **>8 mln. Eur**

Šalia teritorijos yra krašto keliai bei geležinkelio linija.

Teritorijoje galima plėtoti gamybos, prekybos, sandėliavimo ir paslaugų teikimo veiklą.

### Didžiausios rajono įmonės bendradarbiavimui:

**AB „Akmenė cementas“** - viena iš didžiausių Baltijos šalyse ir vienintelė Lietuvoje bendrovė, gaminanti cementą.

**UAB „Eternit Baltic“** – pluoštinio cemento stogo dangų ir fasado apdailos medžiagų gamintoja.

**UAB „Bigso“** gamina išskirtinius produktus parduotuvėms, namams ir biurams visame pasaulyje.

**UAB „Viking Industrier“** projektuoja, gamina ir parduoda aukštos kokybės medinius sodo gaminius ir aksesuarus.

**UAB „Vakarų medienos grupė“**- tvarių medienos gaminių gamybos ir medienos perdirbimo veiklos vystymas.

## KITOS VERSLO INVESTICIJŲ GALIMYBĖS RAJONE (2)



Ventos regioninis parkas



Karjerų pritaikymas aktyviam laisvalaikiui ir poilsiui



Kamanų valstybinis gamtinis rezervatas

# LIETUVOS RESPUBLIKOS KONSTITUCIJOS 23 STRAIPSNIS



Lietuvos Respublikos Konstitucija numato:

**Nuosavybė neliečiama.**

**Nuosavybės teises saugo įstatymai.**



# KONTAKTAI

---



**Akmenės rajono savivaldybė**  
**L. Petravičiaus 2 a., LT-85132 Naujoji Akmenė**  
**Tel.: (8 425) 57 133**  
**El. p.: [info@akmene.lt](mailto:info@akmene.lt)**  
**[www.akmene.lt](http://www.akmene.lt)**